

THE ATTA TERRACE CLUB TOWERS  
Hotel Outline





ようこそ、大人のテラスへ  
Rediscover yourself in nature.

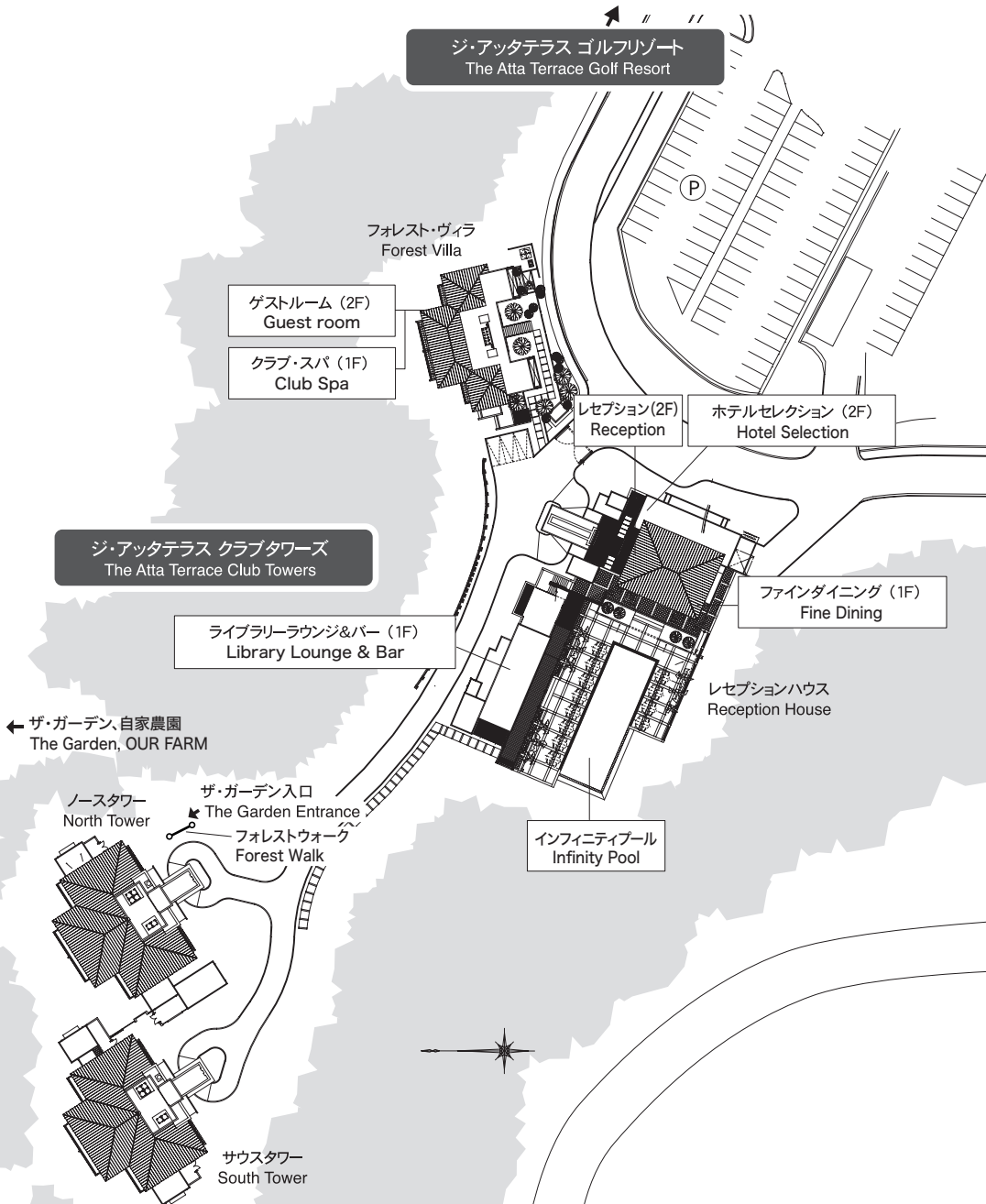
沖縄本島中北部、恩納岳の中腹に抱かれるようにして佇む、「ジ・アッタテラス クラブタワーズ」。ゆとりある空間とスタイリッシュな調度品で設えたゲストルーム、亜熱帯の森に溶け込むようにして建つレセプションハウスや森から海に向かって開かれたインフィニティプール。そのすべてがステイゲストのための占有空間。24時間対応のバトラーサービスがご滞在をより快適なものにし、極上のプライベートリゾートを演出いたします。

Ocean breezes and lush subtropical greenery, exquisite guest rooms, and unparalleled hospitality await you at The Atta Terrace Club Towers, an exclusive getaway nestled midst the Onnadake highlands in the northern central region of Okinawa's main island, an hour and a world away from Naha Airport.

Round-the-clock butler service, spacious interiors, and glorious sunsets best experienced from the vantage of our infinity pool are just a few of the magical elements that will shape your unforgettable resort experience here.

# 全体配置図

Layout



## ホテル概要

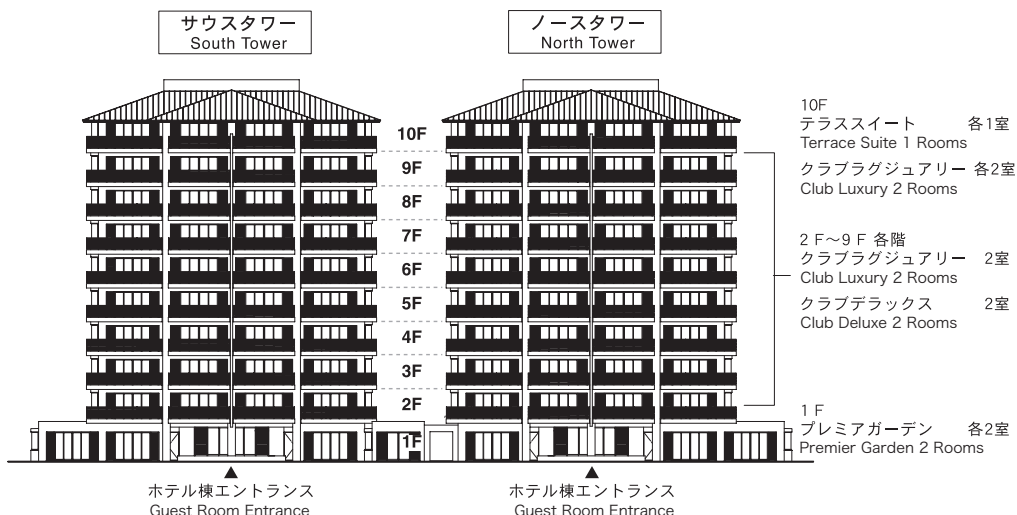
### Hotel Outline

ホテル名称：ジ・アッタテラス クラブタワーズ  
 所在地：〒904-0402 沖縄県国頭郡恩納村安富租1079  
 Tel: 098-983-3333 Fax: 098-983-3111  
 URL：www.terrace.co.jp  
 敷地面積：約9,738m<sup>2</sup> (ザ・ガーデン 約24,961m<sup>2</sup>)  
 延床面積：約7,429m<sup>2</sup>  
 客室数：タワー74室、フォレスト・ヴィラ4室  
 料飲施設：レストラン / 1  
 バーその他 / 1  
 その他施設：ショップ  
 スパ  
 屋外プール  
 駐車場 / 70台

Hotel Name: The Atta Terrace Club Towers  
 Address: 1079 Afuso, Onna-son, Kunigami-gun, Okinawa 904-0402 Japan  
 Tel: 098-983-3333 Fax: 098-983-3111  
 URL: www.terrace.co.jp  
 Site Area: 9,738m<sup>2</sup> (The Garden 24,961m<sup>2</sup>)  
 Floor Area: 7,429m<sup>2</sup>  
 Accommodation: Towers / 74 Guest Rooms  
 Forest Villa / 4 Guest Rooms  
 Restaurant and Bar: 1 Restaurant  
 1 Lounge & Bar  
 Guest Services and Facilities: Shop  
 Spa  
 Outside Pool  
 Parking for 70 vehicles

※客室を除く施設（プール、レストラン、その他パブリックスペース）のご利用は13歳以上のお客様に限らせていただきます。また、当ホテル宿泊者以外の館内施設利用はお断りしておりますので、ご了承ください。

※Only registered guests of the hotel may use our facilities. There is a minimum age requirement of 13 to use the pool, restaurant, and other public spaces of the resort.

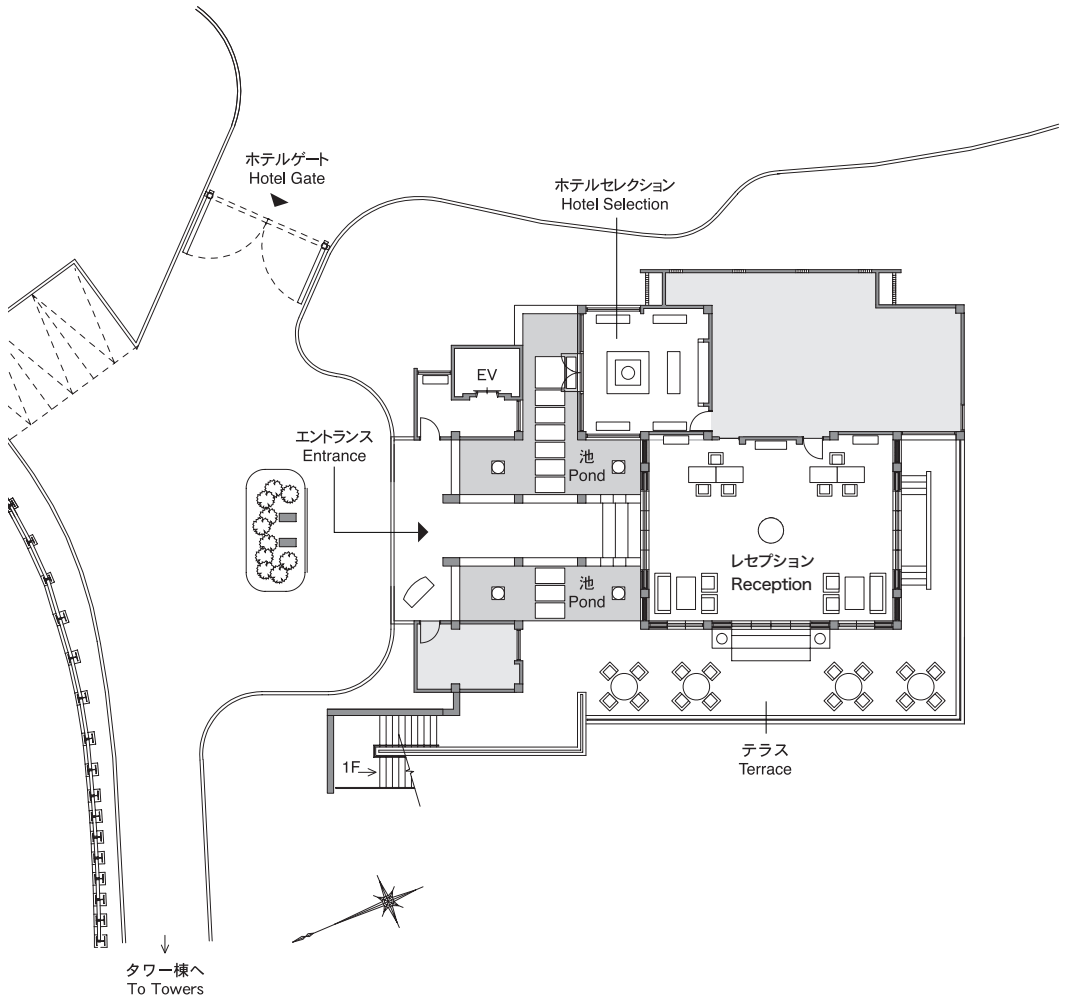


## レセプション棟 (2F)

Reception House (Level 2)

森の中に行むホテルゲートから一歩足を踏み入れると、そこはステイゲストだけの占有空間。オープンエリアのレセプションでウエルカムドリンクを飲みながらゆったりとチェックイン。コンシェルジュがが大人のためのリゾートにふさわしい、ハイクラスなサービスを提供いたします。

Open continuity with the natural beauty of our setting defines our lobby, where your journey to relaxation begins with a refreshing welcome drink and seamless check-in by seasoned staff.

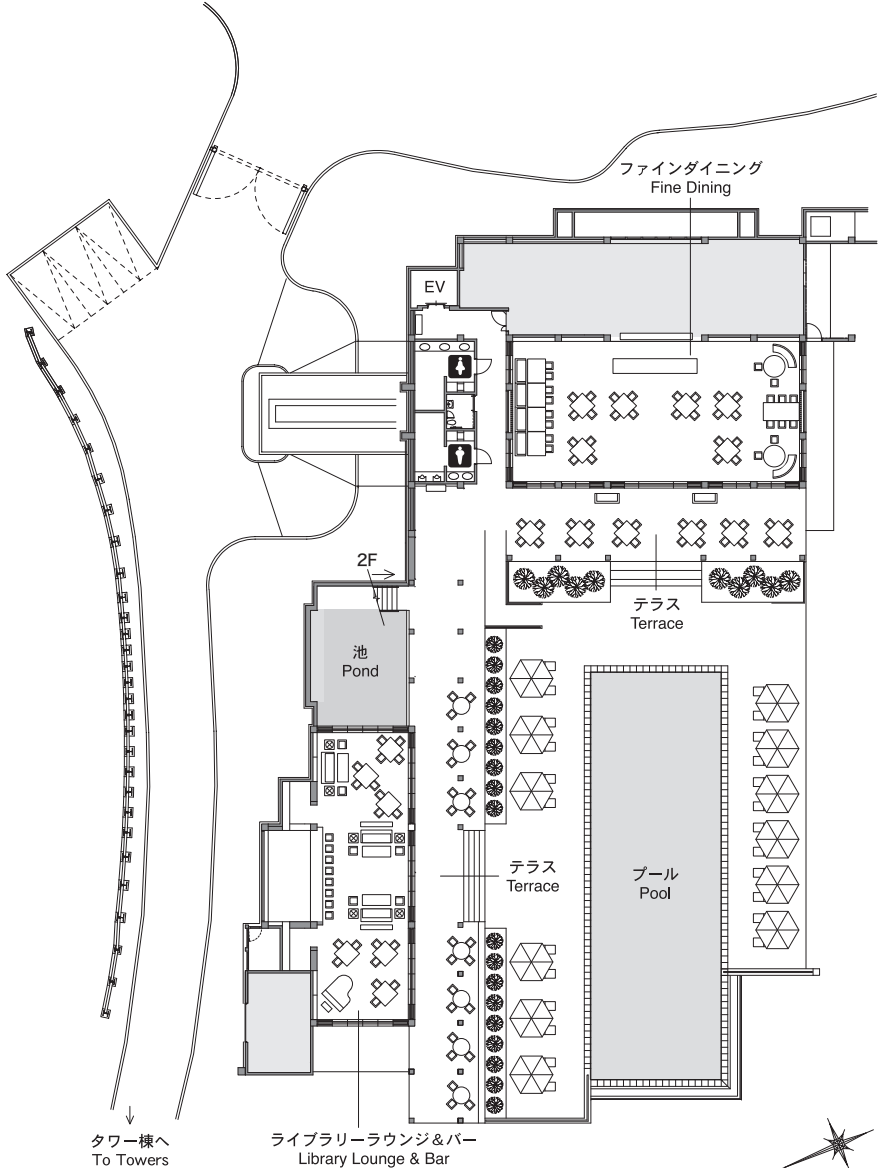


## レセプション棟 (1F)

Reception House (Level 1)

夕日の沈む東シナ海を見晴らすインフィニティプール、スタイリッシュな雰囲気の中で沖縄の食材を用いた"simaキューズ"を提供する「ファインダイニング」、ライブラリー機能を備えた「ライブラリーラウンジ&バー」などの施設が、ハイエンドなリゾートステイを演出いたします。

Here at the heart of the resort, our restaurant featuring exquisite "sima cuisine," Library Lounge & Bar, and infinity pool perfectly situated for sunset-gazing invite your complete relaxation.



## 客室のご案内

### Guest Rooms

全室52m<sup>2</sup>以上、スイートクラスのゆとりある空間が特徴です。大きな窓や広々としたテラスを設け、東シナ海や恩納岳を臨む素晴らしい眺望が楽しみいただけます。沖縄の光や風が感じられる開放感に満ちたレイアウト、スタイリッシュなインテリアに彩られた極上のリゾートステイをご堪能ください。

Generously sized at over 52m<sup>2</sup>, our guest rooms feature oversized windows, spacious balconies, and elegant interiors that pull in light, wind and sky with their open layouts overlooking the sea.

ルームタイプ Room Type	特徴 Notable Features	客室面積 Room Area	客室数 Number of Rooms
クラブデラックス Club Deluxe	沖縄の自然を感じてゆるやかに流れる時間。 亜熱帯の森と空と海を見晴らす開放感。 テラスと一体となった広々とした空間で、リラックスした時をお過ごしください。  Feel the idyllic passage of time amid the power of Okinawa's nature. Marvel at the expanse of forest, sea, and sky brought into this bright, spacious room from its open-air terrace.	サウスタワー ノースタワー 2～9F  52m <sup>2</sup>	32
		フォレスト・ヴィラ 2F  52m <sup>2</sup>	2
クラブラグジュアリー Club Luxury	森と海のパノラマビュー心が解き放たれる。 自然の光が差し込む爽やかな空間、2面の窓から美しい自然を見晴らす眺望が魅力です。  Set your spirit free amid the wrap-around views of hills and sea. Splendid views open in two directions in this corner room filled with natural light.	サウスタワー ノースタワー 2～10F  57m <sup>2</sup>	36
		フォレスト・ヴィラ 2F  57m <sup>2</sup>	2
プレミアガーデン Premier Garden	光と風のささやき、緑の庭に心やすらぐ休日。 タワー棟1階に位置するスイートルームは、木漏れ日が降り注ぐガーデンテラスを有する優雅なリゾート空間。ヴィラ感覚でゆったりとお寛ぎいただけます。  Engage with the soft light, gentle breezes, and soothing greenery of your private garden. This suite on the ground floor of the tower has its own garden that invites you to sit back, relax, and enjoy the endless show of light playing through the trees.	サウスタワー ノースタワー 1F  76m <sup>2</sup> ～83m <sup>2</sup>	4
テラススイート Terrace Suite	最上階から見渡す絶景、特別な空間でゆったりと愉しむ贅沢を。ホテル最上階に位置するスイートルームから、東シナ海の広大な景色が一望できます。広々としたリビングとベッドルーム、テラスが一体となった、開放的な空間でゆったりとお過ごしいただけます。  Unparalleled luxury and leisure and sweeping views from the top floor. Expansive views of the East China Sea unfold from this penthouse suite. The living area, bedroom, and terrace are seamlessly integrated into one expansive space-ideal for total rest and relaxation.	サウスタワー ノースタワー 10F  105m <sup>2</sup>	2

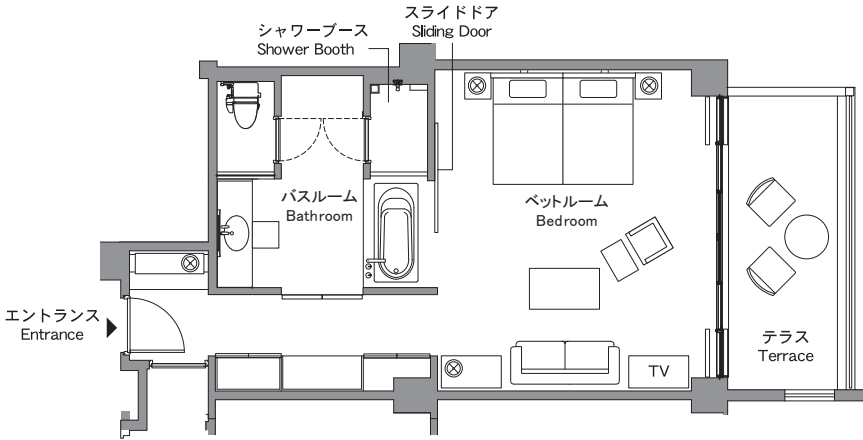
※クラブデラックス、クラブラグジュアリーにつきましては、2Fの客室は眺望が異なります。

The view from Club Deluxe and Club Luxury at 2nd floor will be differs.

■チェックイン・Check-in/14:00 ■チェックアウト・Checkout/11:00

## 客室のご案内

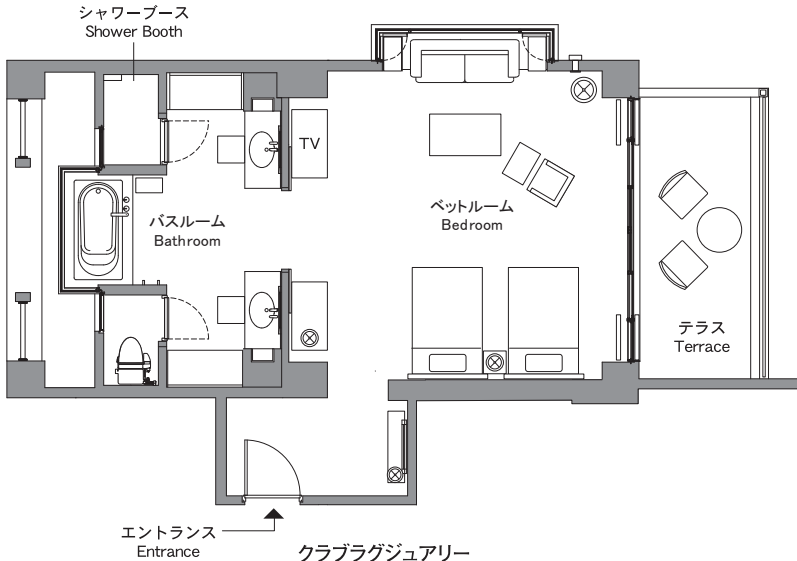
### Guest Room Floor Plans



### クラブデラックス

#### Club Deluxe

客室床面積/52㎡ ベッドサイズ/幅1200 ×長さ1950 ×高さ560  
 Floor Area Bed Size Width Length Height  
 キングベッドもご用意しております。  
 ベッドサイズ/幅1840×長さ2070×高さ480



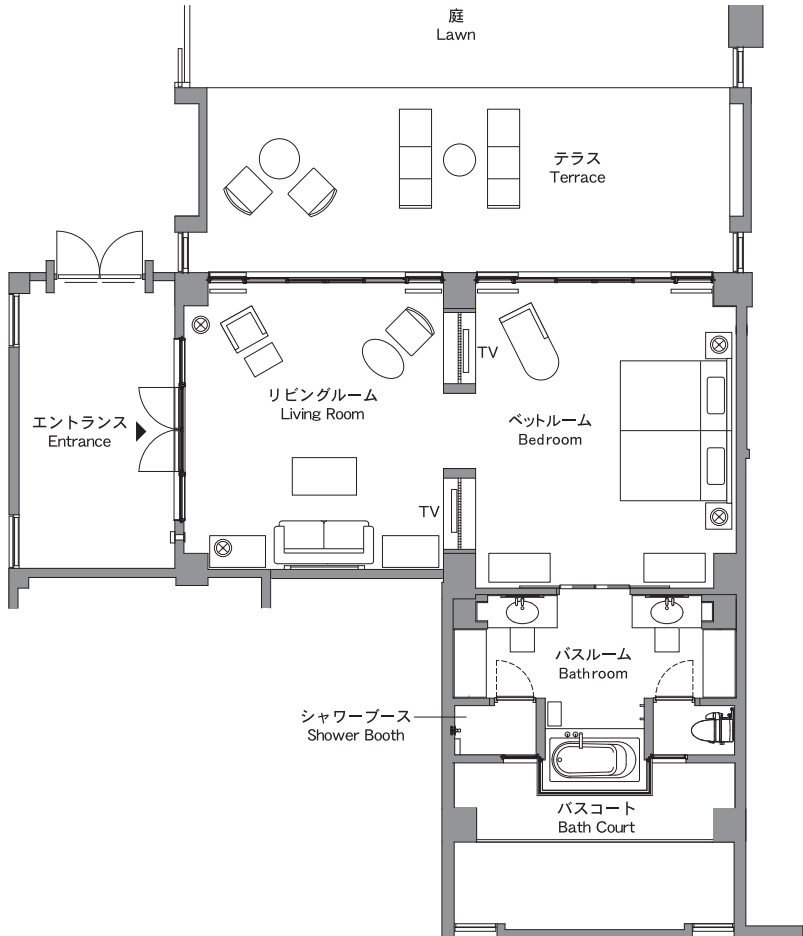
### クラブラグジュアリー

#### Club Luxury

客室床面積/57㎡ ベッドサイズ/幅1200 ×長さ1950 ×高さ560  
 Floor Area Bed Size Width Length Height  
 キングベッドもご用意しております。  
 ベッドサイズ/幅1840×長さ2070×高さ480

## 客室のご案内

### Guest Room Floor Plans



### プレミアガーデン

#### Premier Garden

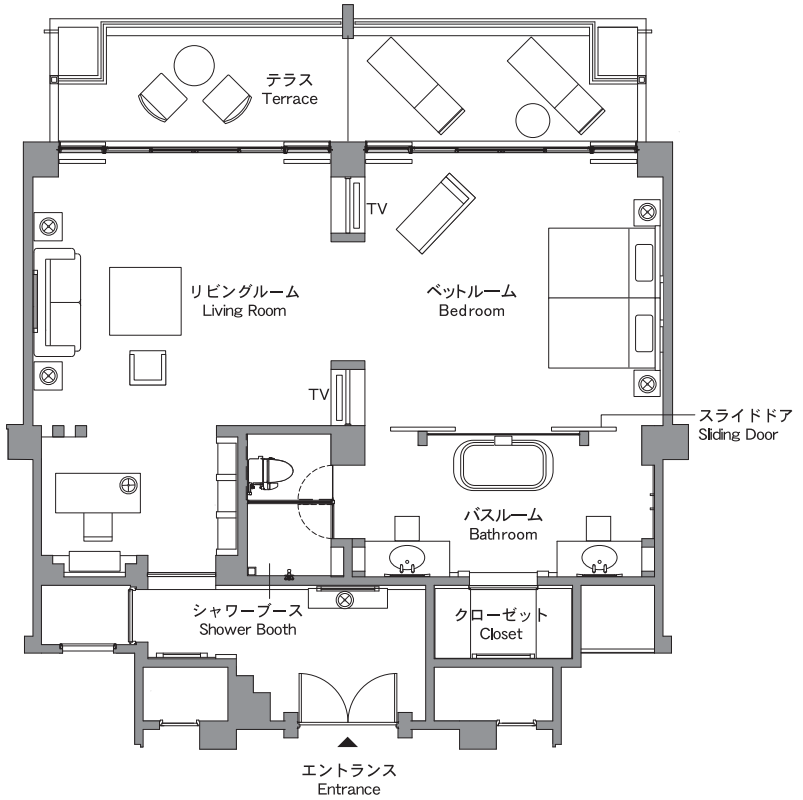
客室床面積 / 76㎡ ~ 83㎡    ベッドサイズ / 幅1200 × 長さ1950 × 高さ560  
Floor Area                      Bed Size    Width    Length    Height

※レイアウトは1例です。

The floor layout shown is representative; some variations apply.

## 客室のご案内

### Guest Room Floor Plans



#### テラススイート

#### Terrace Suite

客室床面積／105㎡  
Floor Area

ベッドサイズ／幅1200 ×長さ1950 ×高さ560  
Bed Size Width Length Height

## レセプション棟その他施設

Reception House

大自然に溶け込むように佇むレセプション棟では、美しい自然を眺めながら食事が楽しめる「ファインダイニング」をはじめ、ゆったり寛ぐ「ライブラリーラウンジ&バー」、森から海へ向かって開かれたインフィニティプールが開放感に満ちた極上のリゾートステイへと誘います。

Designed to blend in with the natural beauty of its surroundings, the Reception House is the heart of the resort, where guests convene to dine, enjoy the pool, and unwind in the Library Lounge.

施設 Facility	特徴 Concept	営業時間 Hours of Operation	座席数 Seats
ファインダイニング Fine Dining	<p>森の緑に囲まれたスタイリッシュな雰囲気ファインダイニング。沖縄の食材を用いたフレンチ・イタリアン・沖縄料理とのフュージョン料理「sima キュイジーヌ」をご提供いたします。</p> <p>Local produce features creatively in our chefs' high-end island cuisine, known locally as "sima cuisine," that merges French, Italian, and Okinawan influences.</p>	<p>Breakfast 7:00~10:00</p> <p>Dinner 17:30~22:00 (Last Order 21:00)</p>	<p>78 ※テラス席28席を含む (全席禁煙) Including 24 terrace seats Non-smoking</p>
ライブラリーラウンジ &バー Library Lounge & Bar	<p>プールサイドでのリゾートタイムを演出する、ライブラリー機能を備えたラウンジ&amp;バー。ランチタイムやバータイム営業など、多彩な演出でご用意いたします。</p> <p>Enjoy the light meal offerings and full bar menu at this poolside space, as you relax with a favorite magazine or a newly discovered book.</p>	<p>Open 7:00~23:00 10s Tea Time 10:00~12:00 Lunch 12:00~15:00 Tea Time 14:00~16:00 Aperitif Time 17:00~19:00 Night Cap 21:00~22:00 Bar Time 19:00~23:00 (Last Order Food 22:00 Bev 22:30)</p>	<p>62 ※テラス席32席を含む (全席禁煙) Including 23 terrace seats Non-smoking</p>
ホテルセクション Hotel Selection	<p>厳選された品揃えとホテルオリジナル商品の提供に併せ、工芸作家の手によるアーティストックな作品も揃えたセレクトショップ。</p> <p>Handicrafts by selected artisans are available for purchase here, along with original Atta Terrace goods and select, stylish gifts.</p>	<p>8:00~22:00</p>	
インフィニティプール Infinity Pool	<p>森から西の海へと向かって開かれたインフィニティプール。プールサイドでは「ライブラリーラウンジ&amp;バー」からライトミールやカクテルなどのオーダーも楽しみいただけます。</p> <p>Our infinity pool, stretching west toward the sea, is one of the best places to experience the resort's spectacular sunsets. Light meals and cocktails may be ordered from the poolside Library Lounge &amp; Bar.</p>	<p>4月~11月のみ営業 April to November</p> <p>4/1-9/30 9:00~19:00</p> <p>10/1-11/30 9:00~18:00</p>	

## その他施設のご案内

Maximizing Your Stay

ジ・アッタテラスクラブタワーズでは、森の英気と水の癒しの力を取り入れた「クラブ・スパ」、亜熱帯の果樹が広がる庭園施設「ザ・ガーデン」などの施設のほか、さまざまなカルチャープログラムをご用意しております。

Throughout your visit, we encourage you to explore the unique spirit of the resort, taking full advantage of our facilities and personalized services. In addition to enjoying our luxurious spa and expansive landscaped grounds, a number of cultural programs are on offer to enhance your stay.

### ◆クラブ・スパ / CLUB SPA

沖縄ならではのハーブや自然素材を用いたトリートメントをフェイシャルからボディまで多彩にご用意。お一人おひとりのコンディションに合わせたリラクゼーションタイムをご提供いたします。

Natural salts and other therapeutic botanicals from the Okinawan islands feature in hands-on, tailor-made treatments designed for both male and female guests. Soothing aromas and the purifying power of water in this lush natural setting enhance the experience, ensuring complete relaxation of mind, body and spirit.

施設 Facility	場所 Location	営業時間 Hours of Operation
クラブ・スパ CLUB SPA	フォレスト・ヴィラ 1F Forest Villa 1F (カッブルーム2室) シングルルーム2室	10:00～19:00

### ◆ザ・ガーデン / The Garden

約25,000㎡もの敷地に生い茂る南国の果樹や花々を愛でながら散歩をお楽しみいただける「ザ・ガーデン」。園内の東屋では書籍などをご用意しており、ゆっくりとお寛ぎいただけるほか、ヨガなどのプログラムもご提供しております。また、敷地内に自家農園を備えており、専任のガーデナーから島野菜やハーブの説明を聞きながら収穫体験ができる「Our Farm ツアー」をご案内しております。

Enjoy leisurely strolls through the resort's 25,000 m<sup>2</sup> of sub-tropical plantings. Within our garden park, you'll find a rest facility complete with reading materials and a yoga studio.

開園時間 Hours of operation	
	4/1～7/9、10/1～3/31 8:00～18:00、 7/10～9/30 7:00～18:00

### ◆アクティビティメニュー / Activity Menu

沖縄独自の文化に触れるステイプログラムとして、「三線教室」や、ご家庭でも手軽に美味しく作れる調理法をホテルシェフがアドバイスする「シェフズセミナー」、沖縄の伝統的なお茶「ブクブク茶」などを日替わりでご案内しております。

We offer a wide array of seasonal activity menu showcasing local traditions and regional specialties, such as hands-on cooking classes, sanshin musical instrument lessons.

※アクティビティメニューは季節によって内容が変更になる場合がございます。予約時にご確認ください。

Activity menu changes from season to season. Please enquire about specific offerings scheduled for the time of your planned stay with us.

※館内施設のご利用はジ・アッタテラス クラブタワーズにご宿泊のお客様で、13歳以上の方に限らせていただきます。

Use of the resort's facilities is limited to staying guests over the age of 13.

# ジ・アッタテラス ゴルフリゾート

The Atta Terrace Golf Resort

ホテルに隣接するジ・アッタテラス ゴルフリゾート。抜けるような青空とエメラルドグリーンに輝く東シナ海、変化に富んだフェアウェイや美しい山々、鳥のさえずりがラウンドを彩り、自然に逆らわず最高のクオリティーで設計されたコースで、至福のリゾートゴルフをご堪能いただけます。

With scenic views of the East China Sea, the rolling greens and fairways of our 18-hole course provide an inspiring play experience for golfers of all levels. Professionally designed, the course incorporates the natural beauty of the surrounding landscape, ensuring stimulating play for even the most advanced golfers.

## ◆コース概要 Golf Course

アウトコース	3,418ヤード／パー36	Out Course	3,418 Yards／Par 36
インコース	3,257ヤード／パー36	In Course	3,257 Yards／Par 36
トータル	6,675ヤード／パー72	Total	6,675 Yards／Par 72

## ◆クラブハウス Club House Facilities

フロント	Front
レストラン／2	Restaurants / 2
ショップ	Pro Shop
茶 店	Rest Houses
大浴場	Spa & Sauna
駐車場／80台	Parking for 80 vehicles

## ◆レストラン Restaurants

施設 Facility	特徴 Concept	営業時間 Hours of Operation	座席数 Seats
クラブハウス レストラン Club House Restaurant	森を一望するカジュアルレストラン 大きな窓から緑のゴルフコースと森が一望できる、開放感あふれるレストラン。 カジュアルな洋食や沖縄料理をお楽しみいただけます。  Casual dining with panoramic forest views Enjoy a variety of Okinawan and Western dishes at this bright and airy restaurant that offers sweeping views of the golf course and the surrounding Onna-son highlands.	Lunch 11:00～15:00 (Last Order 14:30)	74 (全席禁煙) Non-smoking
鉄板焼レストラン『龍潭』 Teppanyaki Restaurant "Ryutan"	ゲストの目の前でシェフが調理する臨場感と、県産食材を織りまぜた素材の持ち味をご堪能いただける鉄板焼きスタイルのレストラン。  Ryutan, open for dinner, offers dynamic teppanyaki feasts of premium local ingredients, skillfully prepared for you by our chefs at the grill side table.	17:30～22:00 (Last Order 21:00) 事前予約制	18 (全席禁煙) Non-smoking



### THE ATTA TERRACE CLUB TOWERS

〒904-0402 沖縄県国頭郡恩納村安富祖1079 Tel: 098-983-3333 Fax: 098-983-3111  
1079 Afuso, Onna-son, Kunigami-gun, Okinawa 904-0402 Japan  
[www.terrace.co.jp](http://www.terrace.co.jp)

---

### THE TERRACE HOTELS CO., LTD.

---

ザ・テラスホテルズ宿泊予約センター

Tel: 0570-550-887 全日9:00~17:00

THE TERRACE HOTELS Room Reservations  
(Outside Japan) +81(0)98-864-1310

Operating hours: 9:00 a.m. - 5:00 p.m. (JST)

#### 東京営業所

〒100-6017 東京都千代田区霞が関三丁目2番5号(霞が関ビルディング17階) Tel: 03-5510-1808  
Kasumigaseki Bldg. 17F, 3-2-5 Kasumigaseki, Chiyoda-ku, Tokyo 100-6017 Japan

#### 大阪営業所

〒541-0051 大阪府大阪市中央区備後町一丁目7番3号(ENDO堺筋ビル7階) Tel: 06-7220-4221  
ENDO Sakaisuji Bldg. 7F, 1-7-3 Bingomachi, Chuo-ku, Osaka 541-0051 Japan